

全国 一の宮展

西田眞人

が描く一の宮の世界

令和の心、万葉から



「稲佐の浜」2018年（島根県・出雲大社）敬愛まちづくり財団蔵

2019年

2020年

11/23 土 祝 → 1/26 日



奈良県立万葉文化館

〒634-0103

奈良県高市郡明日香村飛鳥10 TEL:0744-54-1850 <http://www.manyo.jp/>



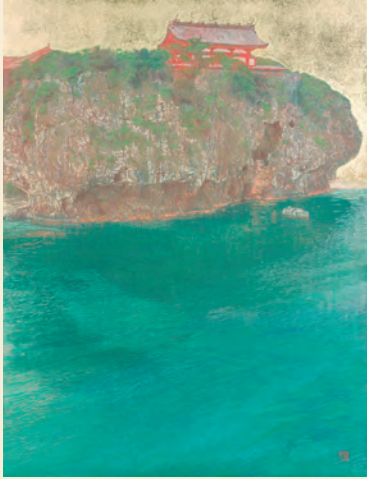
「氷川参道」氷川神社 2018年



「あそのみ池」阿蘇神社 2012年



「和多都美」海神社 2018年



「波上宮」2018年



「夜鶴」2017年

全国一の宮展

西田真人が描く一の宮の世界

1952年、神戸に生まれた西田真人は、京都市立芸術大学美術学部教授をつとめ、詩情あふれる独自の世界を表現する気鋭の画家として優れた作品を制作してきました。西田真人が、新たに挑戦しているテーマが、一の宮です。一の宮とは神社の格をあらわす分類のひとつです。一の宮会には、101社が加盟しており、西田真人は、別格である伊勢神宮の内宮、外宮をあわせて、合計103社の神社をえがくことをめざして旅を続けているのです。心ゆくまで清浄で詩情豊かな日本画の美をご鑑賞ください。



「弥彦」2012年



「畏敬」2014年

※掲載作品は全て敬愛まちづくり財団蔵

